

# NATHALIE SUDRIAL KAZ MADELEINE

## UNE ARCHITECTE À L'ÉCOUTE DU VÉCU

Photo © Gilles Chevillon

**Au cœur des Alpes-Maritimes, Kaz Madeleine transforme les intérieurs en récits sensibles et audacieux. Derrière cette signature, Nathalie Sudrial, une créatrice à l'itinéraire singulier, insuffle vie et poésie aux espaces qu'elle réinvente.**



Avant de fonder son agence, Nathalie Sudrial a exploré les sphères sociales, humanitaires puis immobilières, suivant un parcours guidé par la question du « comment habiter », exploiter un lieu, y vivre pleinement, à travers des contextes et profils variés, toujours à l'écoute des besoins.

Dix années passées sur l'île de La Réunion forgent son regard : celui d'une femme attentive aux histoires intimes que renferment les lieux.

À 35 ans, de retour en métropole, elle se forme à l'architecture d'intérieur, et se lance à Vence avec une envie claire : créer des espaces habitables, sensibles, narratifs.

Dans son agence, Kaz Madeleine, l'architecte met en œuvre une approche complète : écoute du client, amour des matériaux et goût du détail.

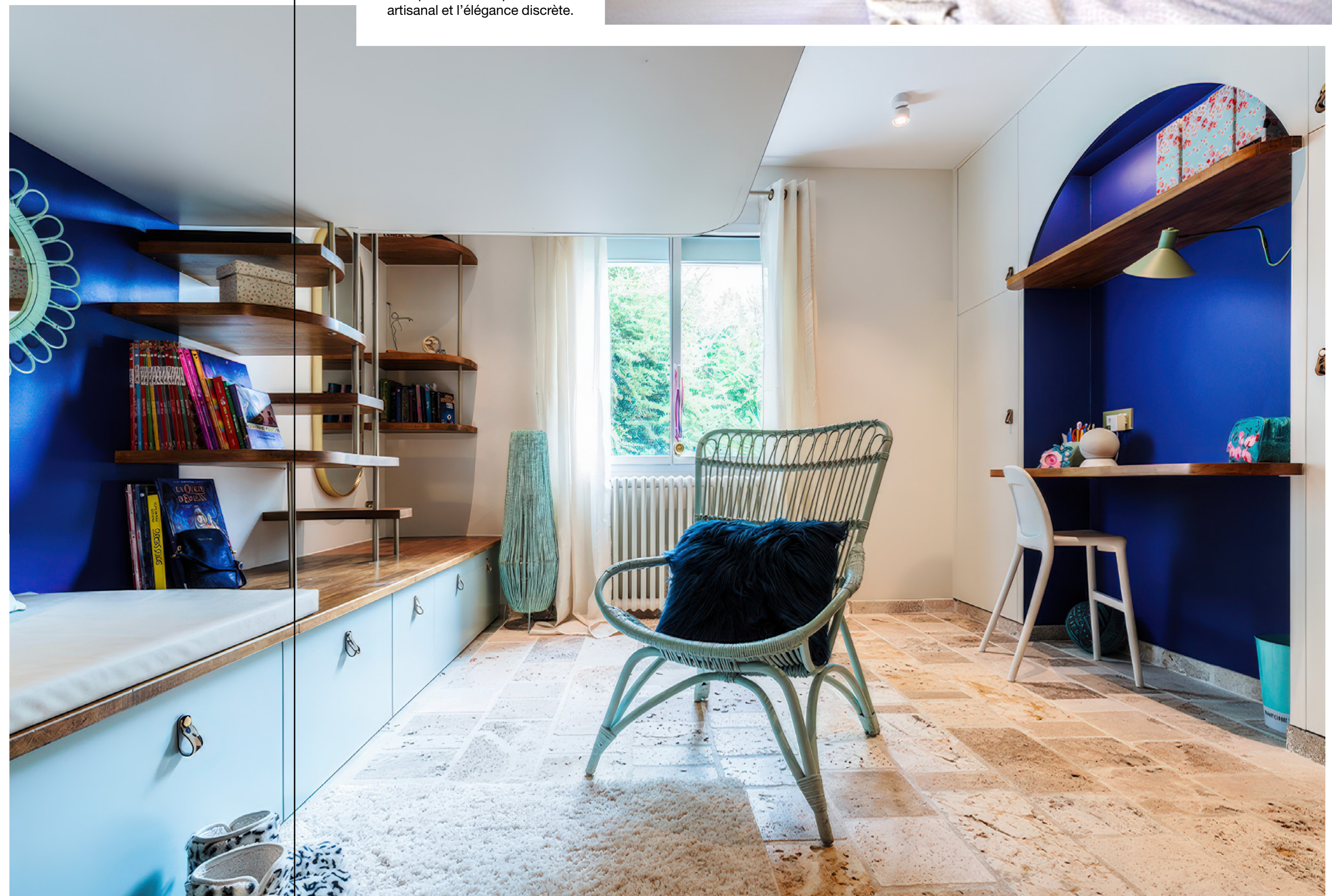


Ce qu'elle préfère ? Raconter une histoire, replacer les objets dans un contexte, insuffler de la couleur et une pointe de folie à chaque projet. Son mot d'ordre : faire du sur-mesure avec cœur et intelligence.

Dans une villa de 175 m<sup>2</sup>, Nathalie a signé deux interventions radicalement différentes mais teintées d'inspirations et d'influences issues de l'océan indien.

Le projet Sweet Dream revisite un ancien garage mal réhabilité, une chambre humide et inadaptée aux nouveaux occupants. Cette suite parentale complète, intégrant chambre, dressing, salle de bain et salle de sport, est sur le point d'être livrée.

Objectif : lumière, fluidité et confort thermique et esthétique. Isolation renforcée, ventilation, huisseries, éclairage tout a été repensé dans les moindres détails. Une douche italienne maxi format en feuille de pierre, poignées d'ébénisterie... Chaque détail respire le soin artisanal et l'élégance discrète.



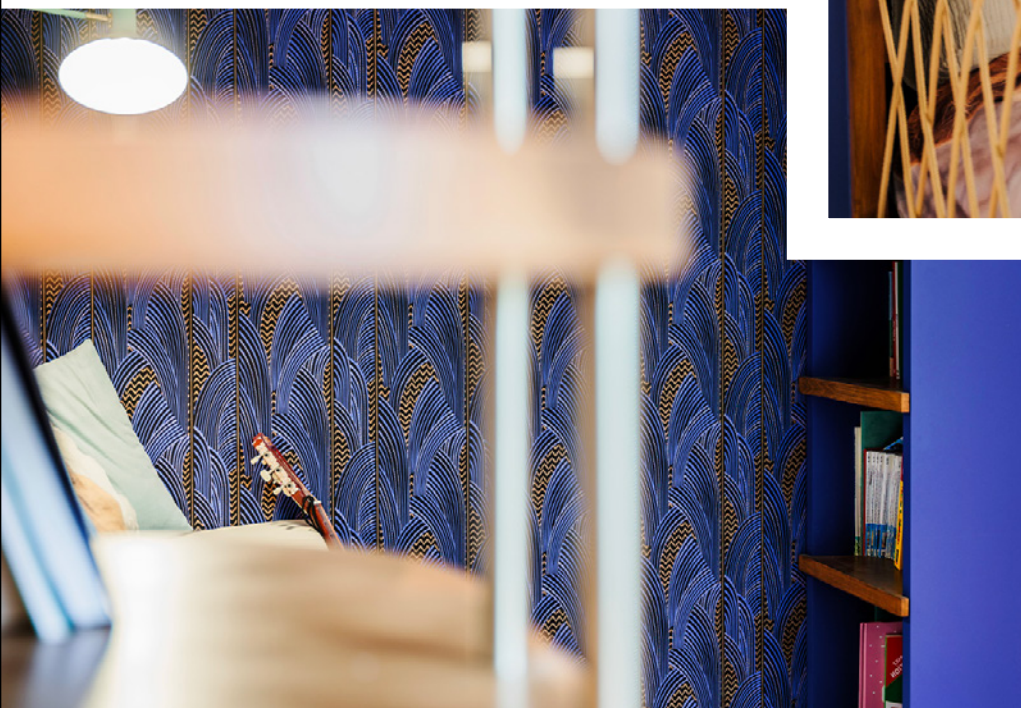
À l'étage, Le Léopard Bleu invite au voyage intérieur. Cette chambre conçue pour une pré-adolescente mêle inspirations tropicales, couleurs méditerranéennes et passion pour la grimpe.

Photos © Sébastien Icart



Le lit suspendu, soutenu par la dalle béton et une colonne-bibliothèque, surplombe un coin cocooning habilement pensé. Corde d'escalade, éclairage poétique et rangements astucieux composent un univers à la fois fonctionnel et onirique.

Chez Kaz Madeleine, chaque mètre carré devient le théâtre d'un récit personnel, d'une exploration subtile entre esthétique et émotion.



**Kaz Madeleine**   
CONCEPTION ET AMÉNAGEMENT D'ESPACES INTÉRIEURS

Bâtiment A L'Estoril 3<sup>e</sup> étage  
326, av. Rhin et Danube 06140 Vence  
07 84 48 46 18  
[contact@kaz-madeleine.fr](mailto:contact@kaz-madeleine.fr) - [kaz-madeleine.fr](http://kaz-madeleine.fr)